

TECHNICAL DRAWINGS - SG-4

EN TECHNICAL DRAWINGS

DE TECHNISCHE ZEICHNUNGEN

FR DESSINS TECHNIQUES

PL RYSUNKI TECHNICZNE

SV TEKNISKA RITNINGAR

NL TECHNISCHE TEKENINGEN

IT DISEGNI TECNICI

HU MŰSZAKI RAJZOK

ES DIBUJOS TÉCNICOS

RO DESENE TEHNICE

RU ТЕХНИЧЕСКИЕ ЧЕРТЕЖИ



EN Complete documentation:

- GENERAL INFORMATION
- PEDESTRIAN TRAFFIC CONTROL
- DEVICE
- CONTROL MODULE
- MONTAGE
- MAINTENANCE AND SERVICE
- TECHNICAL DRAWINGS

DE Komplette dokumentation:

- ALLGEMEINE INFORMATIONEN
- KONTROLLE DES PERSONENVERKERHS
- GERÄTE
- STEUERGERÄT
- MONTAGE
- WARTUNG UND INSTANDHALTUNG
- TECHNISCHE ZEICHNUNGEN

FR Documentation complète:

- INFORMATIONS GENERALES
- CONTRÔLE DE TRAFIC DE PASSAGERES
- DISPOSITIF
- MODULE DE CONTRÔLE
- ENSEMBLE
- MAINTENANCE ET ENTRETIEN
- DESSINS TECHNIQUES

PL Kompletna dokumentacja:

- INFORMACJE OGÓLNE
- KONTROLA RUCHU OSOBOWEGO
- URZĄDZENIE
- MODUŁ KONTROLNY
- MONTAŻ
- KONSERWACJA I UTRZYMANIE
- RYSUNKI TECHNICZNE

SV Fullständig dokumentation:

- ALLMÄNT
- PASSAGEKONTROLL ALLMÄNNA REGLER
- ENHET
- STYRMODUL
- MONTERING
- UNDERHÅLL OCH SKÖTSEL
- TEKNISKA RITNINGAR

NL Volledige documentatie:

- ALGEMENE INFORMATIE
- CONTROLE VAN PERSONENVERKEER
- APPARAAT
- BEDIENINGSMODULE
- INSTALLATIE
- ONDERHOUD EN VERZORGING
- TECHNISCHE TEKENINGEN

IT Completa documentazione:

- INFORMAZIONI GENERALI
- CONTROLLO DELLA CIRCOLAZIONE DI PERSONE
- DISPOSITIVO
- MODULO DI COMANDO
- MONTAGGIO
- MANUTENZIONE E CONSERVAZIONE
- DISEGNI TECNICI

HU Teljes dokumentáció:

- ÁLTALÁNOS INFORMÁCIÓK
- SZEMÉLYFORGALOM ELLENŐRZÉS
- BERENDEZÉS
- VEZÉRLŐEGYSÉG
- ÖSSZESZERELÉS
- KARBANTARTÁS ÉS JAVÍTÁS
- MŰSZAKI RAJZOK

ES Documentación completa:

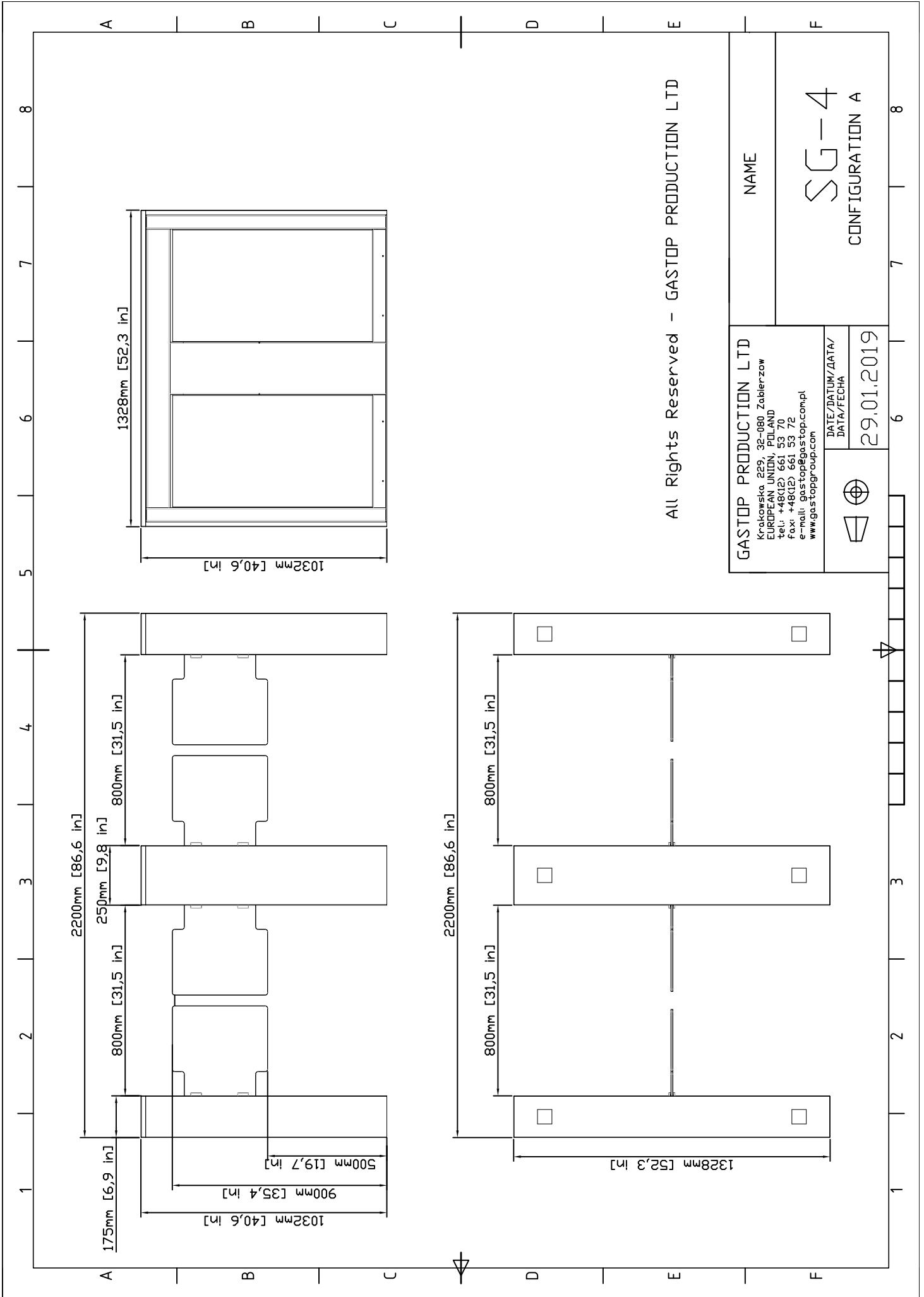
- INFORMACIÓN GENERAL
- CONTROL DEL TRÁFICO PEATONAL
- DISPOSITIVO
- MÓDULO DE CONTROL
- MONTAJE
- MANTENIMIENTO Y SERVICIO
- DIBUJOS TÉCNICOS

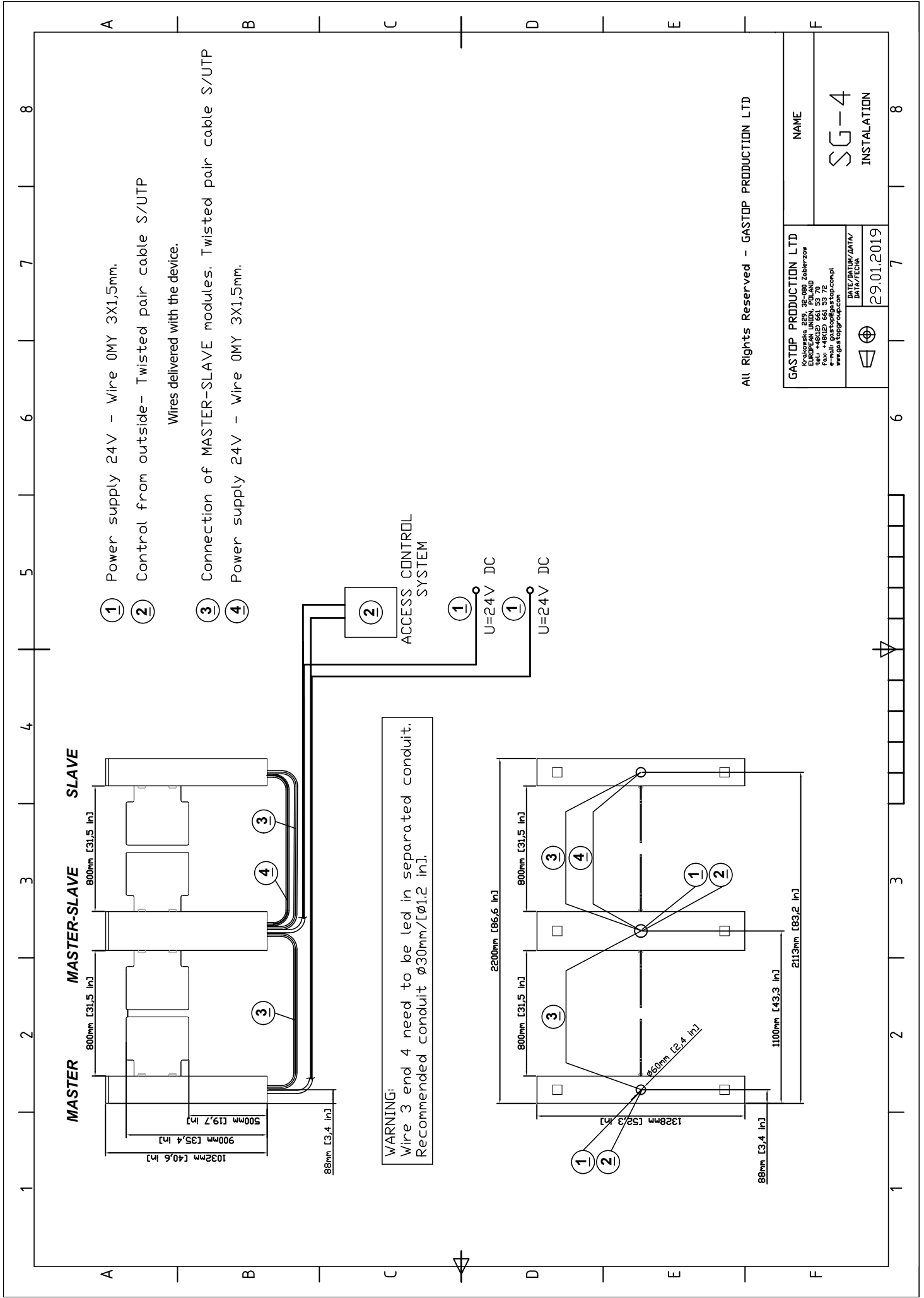
RO Documentația completă:

- INFORMATII GENERALE
- CONTROLUL TRAFICULUI DE PERSOANE
- DISPOZITIV
- MODUL DE COMANDĂ
- ASAMBLARE
- MENTENANȚĂ
- DESENE TEHNICE

RU Полная документация:

- ОБЩИЕ СВЕДЕНИЯ
- КОНТРОЛЬ ДВИЖЕНИЯ ЛЮДЕЙ
- УСТРОЙСТВО
- УПРАВЛЯЮЩИЙ МОДУЛЬ
- СБОРКА
- УХОД И СОДЕРЖАНИЕ
- ТЕХНИЧЕСКИЕ ЧЕРТЕЖИ



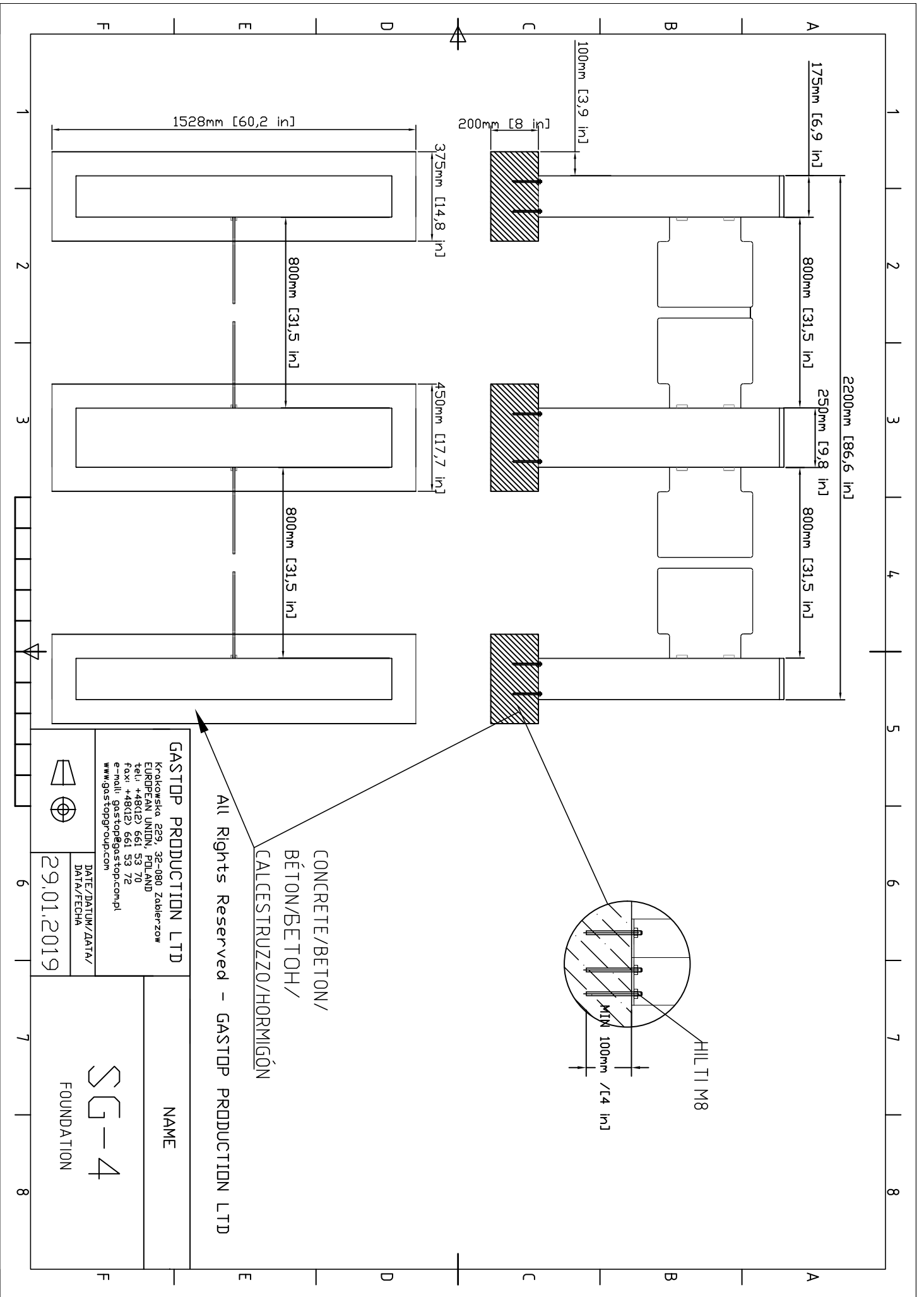


- ① Power supply 24V - Wire 0MY 3X1,5mm.
 - ② Control from outside- Twisted pair cable S/UTP
 - ③ Connection of MASTER-SLAVE modules. Twisted pair cable S/UTP
 - ④ Power supply 24V - Wire 0MY 3X1,5mm.
- Wires delivered with the device.

WARNING:
 Wire 3 and 4 need to be led in separated conduit.
 Recommended conduit ø30mm/[ø1.2 in].

All Rights Reserved - GASTOP PRODUCTION LTD

GASTOP PRODUCTION LTD Kociołska 229, 32-080, Zabierzów EUROPEAN UNION, POLAND Tel: +48(0) 61 33 72 e-mail: gastop@gastop.com.pl www.gastopgroup.com		NAME SG-4 INSTALLATION
DATE/DATUM/DATE/ DATA/FECHA 29.01.2019		



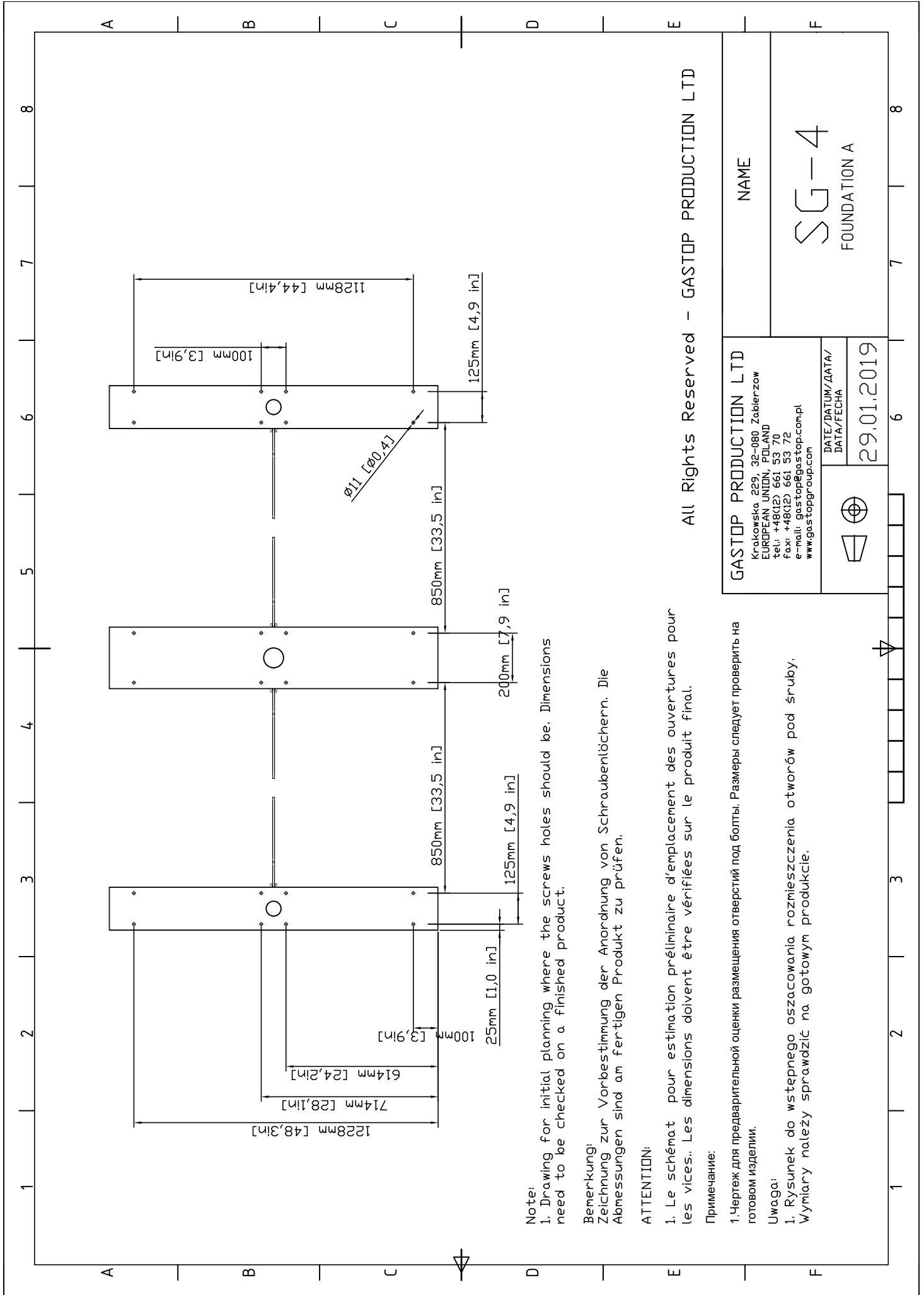
CONCRETE/BETON/
 BÉTON/BETON/
 CALCESTRUZZO/HORMIGÓN
 All Rights Reserved - GASTOP PRODUCTION LTD

GASTOP PRODUCTION LTD
 Krakowska 229, 32-080 Zabierzow
 EUROPEAN UNION, POLAND
 tel: +48(12) 661 53 70
 fax: +48(12) 661 53 72
 e-mail: gastop@gastop.com.pl
 www.gastopgroup.com

DATE/DATUM/DATA/
 DATA/FECHA

29.01.2019

NAME
SG-4
 FOUNDATION



Note:
1. Drawing for initial planning where the screws holes should be. Dimensions need to be checked on a finished product.

Bemerkung:
Zeichnung zur Vorbestimmung der Anordnung von Schraubenlöchern. Die Abmessungen sind am fertigen Produkt zu prüfen.

ATTENTION:

1. Le schémat pour estimation préliminaire d'emplacement des ouvertures pour les vices. Les dimensions doivent être vérifiées sur le produit final.


Примечание:

1.Чертеж для предварительной оценки размещения отверстий под болты. Размеры следует проверить на готовом изделии.

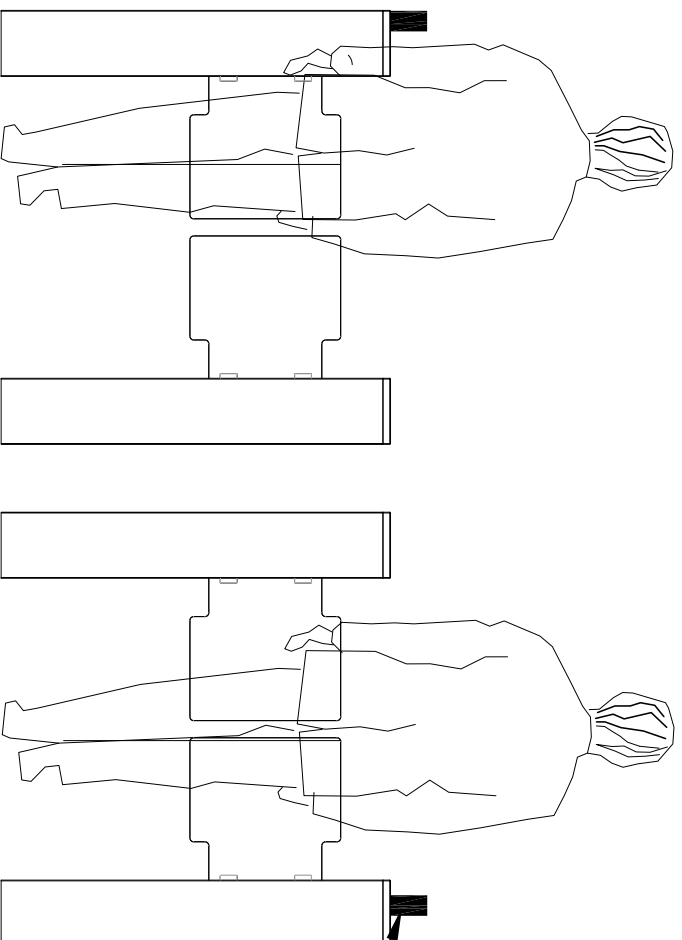
Uwaga:

1. Rysunek do wstępnego oszacowania rozmieszczenia otworów pod śruby. Wymiary należy sprawdzić na gotowym produkcie.

All Rights Reserved - GASTOP PRODUCTION LTD

GASTOP PRODUCTION LTD Krakowska 229, 32-080 Zabierzow EUROPEAN UNION, POLAND Tel: +48(12) 661 53 70 Fax: +48(12) 661 53 72 e-mail: gastop@gastop.com.pl www.gastopgroup.com		NAME	
		SG-4 FOUNDATION A	
		DATE/DATUM/DATE/ DATA/FECHA 29.01.2019	

A
LEFT DIRECTION/LINKE RICHTUNG/GAUCHE
/ЛЕВОЕ НАПРАВЛЕНИЕ /KIERUNEK
LEWY/DIREZIONE SINISTRA/DIRECCIÓN IZQUIERDA



A
RIGHT DIRECTION/RECHTE RICHTUNG/DROIT/
ПРАВОЕ НАПРАВЛЕНИЕ/KIERUNEK PRAWY/
DIREZIONE DESTRA/DIRECCIÓN DERECHA

CARD READER/KARTENLESER/
LECTEUR DE BADGES/
УСТРОЙСТВО ЧТЕНИЯ
КАРТ/ CZYTNIK KART/
LETORE DELLESCHEDE/
LECTOR DE TARJETAS

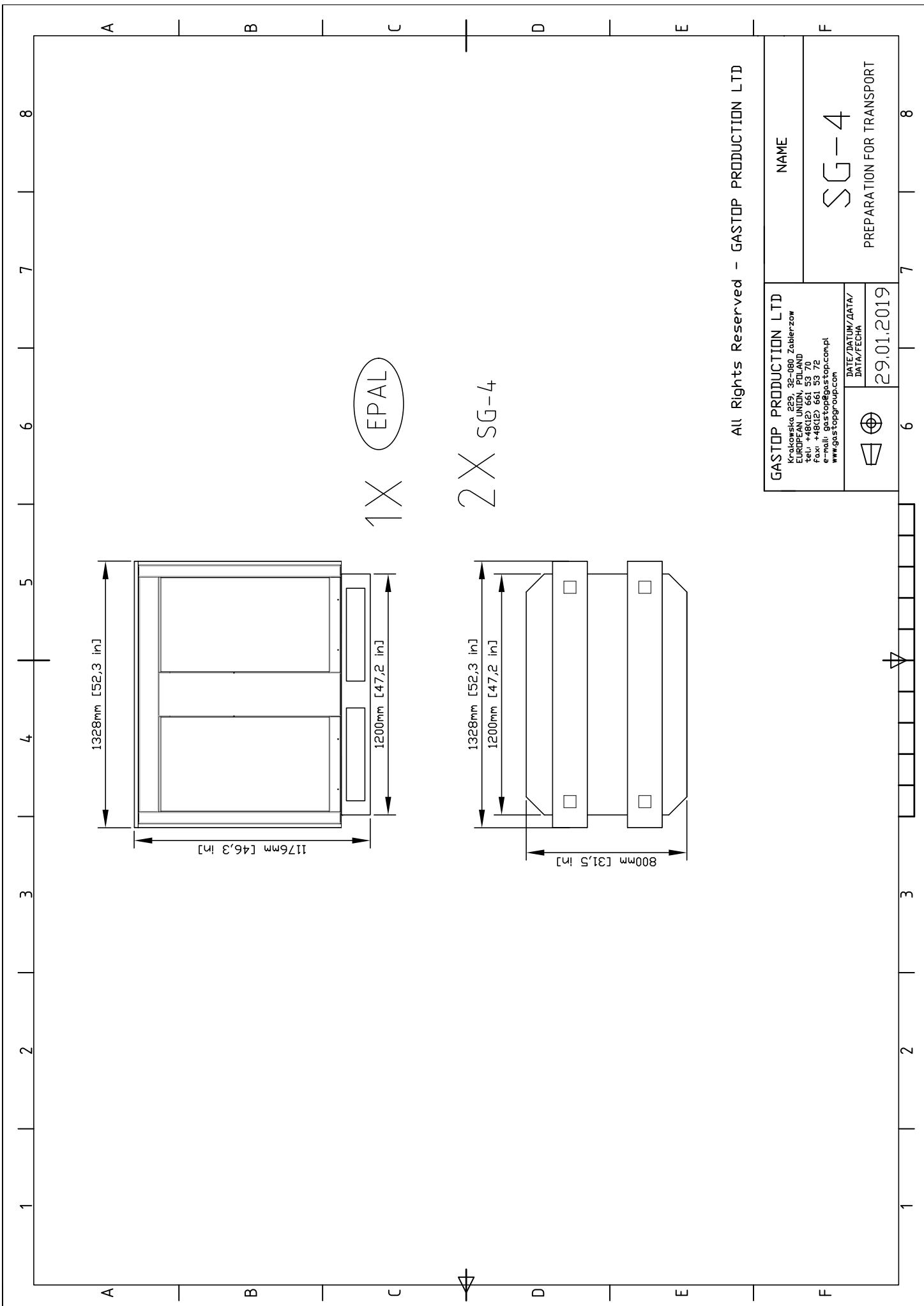
All Rights Reserved - GASTOP PRODUCTION LTD

GASTOP PRODUCTION LTD
Krakowska 229, 32-080 Zabierzow
EUROPEAN UNION, POLAND
tel: +48(12) 661 53 70
fax: +48(12) 661 53 72
e-mail: gastop@gastop.com.pl
www.gastopgroup.com


DATE/DATUM/DATA/
DATA/FECHA

29.01.2019

NAME
SG-4
INFORMATION



All Rights Reserved - GASTOP PRODUCTION LTD

GASTOP PRODUCTION LTD Krokowska, 229, 32-080 Zabierzow EUROPEAN UNION, POLAND tel.: +48(12) 661 53 70 fax: +48(12) 661 53 72 e-mail: gastop@gastop.com.pl www.gastopgroup.com		NAME SG-4 PREPARATION FOR TRANSPORT	
		DATE/DATUM/DATA/ DATA/FECHA 29.01.2019	

Notes:

Notes:



Contact Your
Representative
+1 303-670-1099



EU: GASTOPGROUP.COM
USA: GASTOP.US